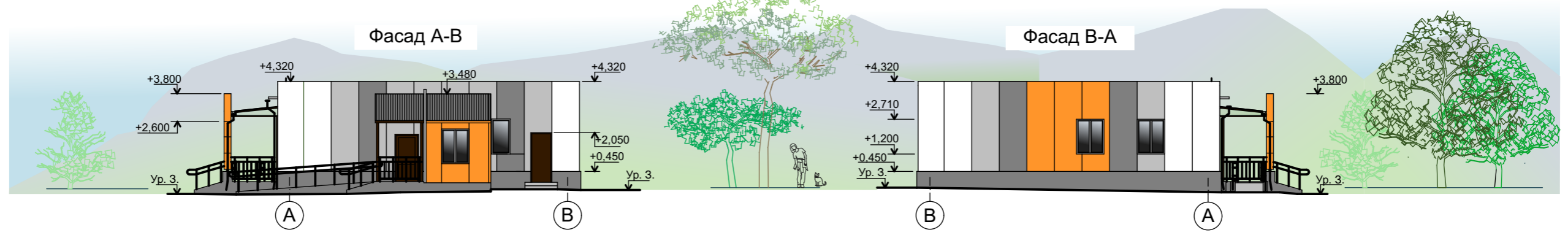
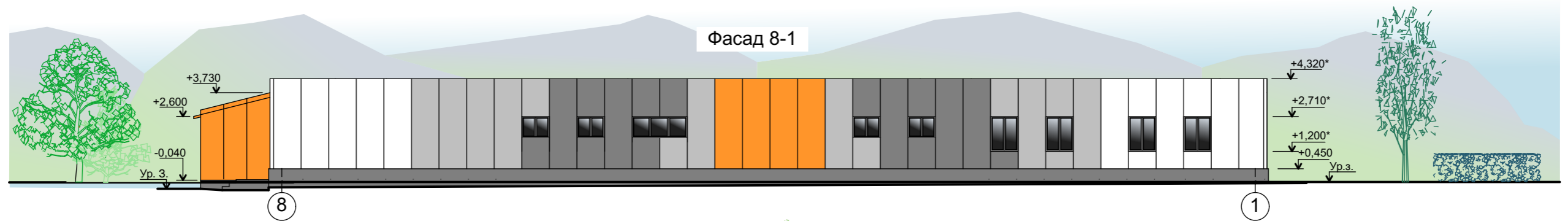
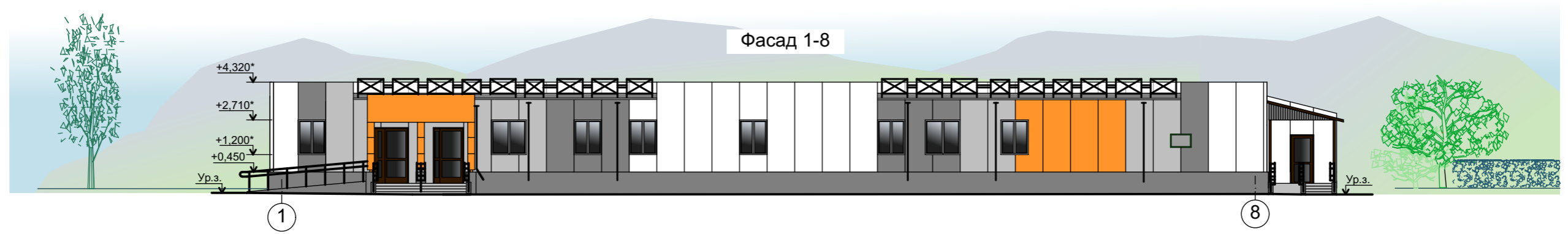





Административно-бытовой корпус



Условные обозначения:

-  Стены: ж/б каркас, сэндвич-панели
-  Цоколь: керамический кирпич с утеплением минераловатными плитами
-  Входная группа: фасадные кассеты
- Кровля: плоская, рулонная

Реконструкция стадиона в г.п. Лоев

Архитектурно-планировочная концепция

Цветовое решение фасадов административно-бытового корпуса будет уточняться при конкретной привязке здания на последующей стадии проектирования (строительный проект)